



peinture de Morsalines

Quelques conseils pour cette balade ...

Départ du plan d'eau
Sentier balisé en vert
Circuit pédestre
Accès interdit aux propriétés privées
Merci de respecter la nature, ne jetez aucun déchet.



*Bonne promenade et
bonne découverte !*

Renseignements :

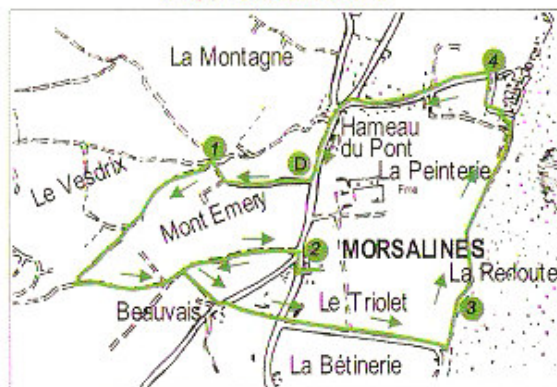
Mairie de Morsalines - Tél. : 02 33 54 21 56
(Horaire d'ouverture : mardi 8 h 30/10 h 30 - vendredi de 13 h/15 h)

Syndicats d'Initiative/Offices de tourisme

Barfleur : 2, quai Henri Chardon Tél. : 02 33 54 02 48
Fermanville : 20, Vallée des Moulins Tél. : 02 33 54 61 12
Quettehou : 1, Place de la Mairie Tél. : 02 33 43 63 21
Saint-Pierre-Eglise : Place Abbé St Pierre Tél. : 02 33 54 37 20
Saint-Vaast-la-Hougue : Place du Gal de Gaulle Tél. : 02 33 23 19 32
Les Ponts d'Ouve : Saint Côme du Mont - Tél. : 02 33 71 65 30

Ce sentier a été réalisé à l'initiative de la Communauté de Communes du Val de Saire par le Centre Permanent d'Initiatives pour l'Environnement du Cotentin et soutenu par le Parc Naturel Régional des marais du Cotentin et du Bessin

Plan du circuit



0 250 m

D : Départ du circuit

Légende

Parcours ———
Route = = = = =
Chemin - - - - -
Habitation □
Station 2
Eglise ♂



Parcours de 5,5 km

Durée : 2 h



Communauté de communes
du Val de Saire
9, place de la Mairie
50630 QUETTEHOU
Tél. 02 33 23 12 80



P.N.R. des Marais
du Cotentin
et du Bessin
Contepie
50500 LES VEYS
Tél. 02 33 71 61 90



C.P.I.E. du Cotentin
Rue de l'hippodrome
50430 LESSAY
Tél. : 02 33 46 37 06

Sentier de découverte en Val-de-Saire
Cap sur MORSALINES !



A la découverte de MORSALINES

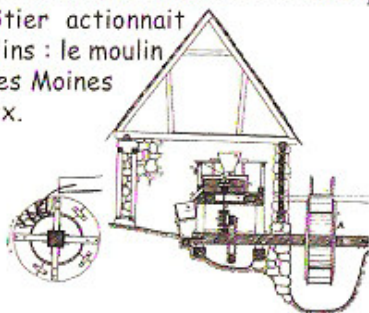
L'origine latine du nom Morsalines, *mortuae salinae*, « les salines mortes », témoigne de l'importance du littoral pour cette commune du Val-de-Saire. Ayant débarqué à Saint-Vaast-la-Hougue en 1346 (au début de la Guerre de Cent Ans), le roi Edouard III d'Angleterre choisira de stationner ses troupes à Morsalines. Par la suite, ses habitants se protégeront des invasions maritimes ; ce qui explique le clocher fortifié de l'église et, au XVIIe siècle, la construction d'une redoute.

Les 4 panneaux d'information jalonnant le sentier vous permettront de mieux appréhender l'histoire maritime et le patrimoine de ce village.

Voici quelques questions dont les réponses vous aideront à en savoir plus sur ce territoire, entre terre et mer.

1. L'eau à Morsalines

Le principal cours d'eau de Morsalines est le Godey. Ce petit fleuve côtier actionnait autrefois trois moulins : le moulin de haut, le moulin des Moines et le moulin des Vaux.



Le dernier a cessé de fonctionner en 1871. On trouvait jadis des routoirs ou roussoirs le long des cours d'eau.

Savez-vous ce que c'est ?

C'est un trou creusé au bord d'un plan d'eau dans lequel on immergeait des plantes textiles pour en faciliter la séparation des fibres (on roussoit).

2. L'Eglise

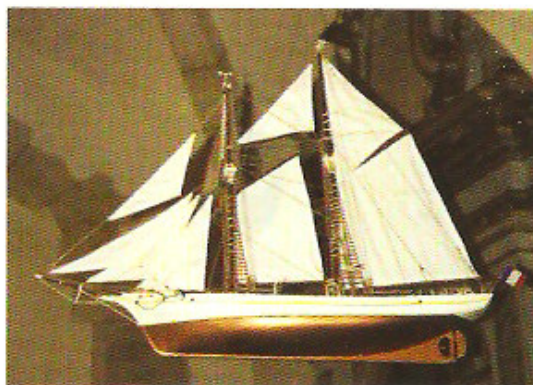


L'église de Morsalines a la particularité de posséder un clocher fortifié au XV^e siècle, faisant office de vigie. Il permettait de surveiller la côte et de prévenir les habitants en cas d'invasion maritime. Signalons aussi d'intéressants graffitis marins dont le plus ancien remonte au XVI^e siècle.

L'église abrite aussi un "bateau pendu".

Savez-vous quelle est sa fonction ?

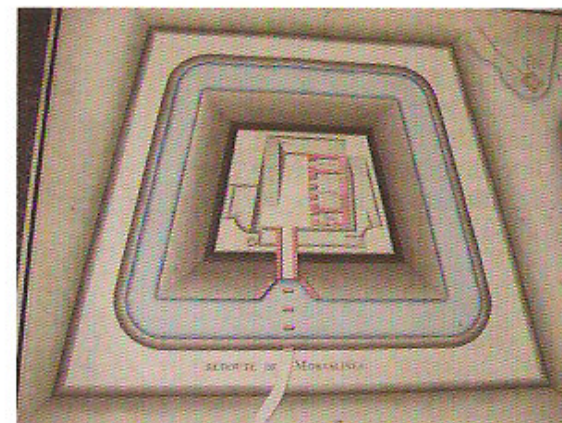
Il s'agit d'un ex-voto (objet placé dans un sanctuaire, en action de grâce) : ici une maquette de bateau, précisément un trois-mâts du XIX^e siècle.



3. La redoute

La redoute de Morsalines fut construite en 1688 et disposait de 3 canons qui croisaient leurs feux avec ceux du fort de la Hougue. Elle fut désarmée en 1856, laissant aux batteries côtières les plus proches la défense de la Hougue.

Que peut-on voir aujourd'hui sur l'ancien site de la redoute ?



Source : Service historique de la défense - Cherbourg-Octeville

Les vestiges d'une batterie allemande construite en 1942.

4. Le Rivage

Ce village de pêcheurs pittoresque du XIX^e siècle s'est mué en petite station balnéaire où furent construites au cours du XX^e siècle quelques belles villas. La beauté de sa côte fut aussi un lieu d'inspiration pour les peintres.

Connaissez-vous l'un des plus fameux d'entre eux ?

Il s'agit d'Antoine Guillemet (1841-1918) qui consacra de 1882 à 1890 plusieurs toiles à la Baie de Morsalines.